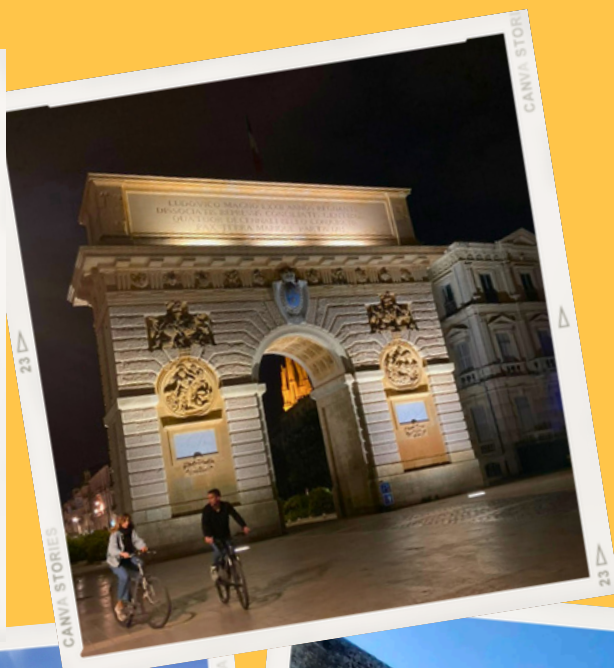
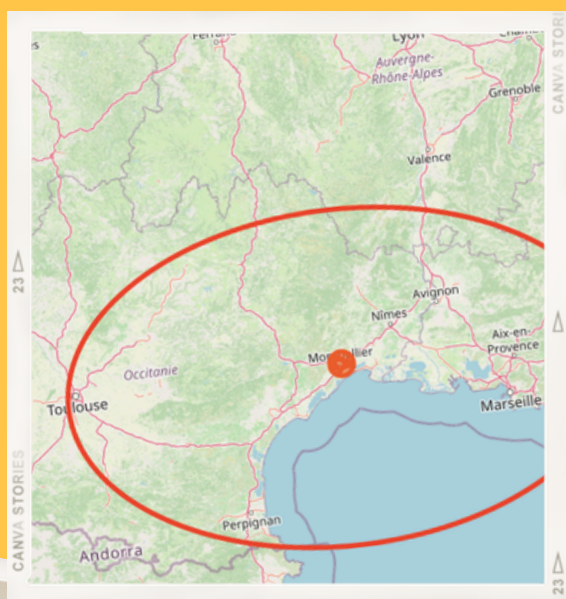




# AGENCE DE VOYAGE DURABLE



**PERMA  
SOCIAL  
CLUB**



[www.permasocial.club](http://www.permasocial.club)





# INVITATION

au

## VOYAGE DURABLE

Bienvenue au Perma Social Club, la première agence de voyage durable et permaculturels en France.

Basée à Montpellier et labellisée Vignobles et Découvertes, notre agence conçoit des voyages, expériences, séminaires et team buildings qui apportent du sens à vos activités sur notre territoire.



En participant à nos expériences, vous soutenez des professionnels du tourisme et des producteurs locaux engagés, qui cultivent un tourisme respectueux de la nature et de l'humain, dans un esprit de partage.

Nos excursions et voyages, organisés ou sur mesure, s'adaptent à vos envies et à la taille de votre groupe ; découvrez nos thématiques :

- Aventure
- Bien-être & mieux-être
- Surprise
- Culture
- Gourmandise

Voici un aperçu des expériences qui vous attendent, au cœur d'un tourisme durable et engagé.

Bon voyage !



[www.permasocial.club](http://www.permasocial.club)



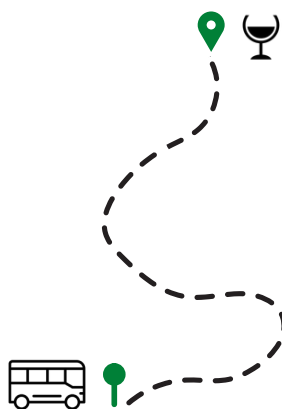




# CSE : Excursions et Voyages

## EN OCCITANIE ET PACA

- Voyages sur-mesure p4
- Excursions à la demi-journée p6
- Excursions à la journée p15
- Courtes escapades p23
- Escapades prolongées p30



[www.permasocial.club](http://www.permasocial.club)





# OFFRES CSE

## VOYAGES SUR-MESURE



**PERMA  
SOCIAL  
CLUB** 



[www.permasocial.club](http://www.permasocial.club)







## SUR-MESURE



## UN VOYAGE A VOTRE IMAGE

Bienvenue au **Perma Social Club**, où vos rêves deviennent une réalité personnalisée. En tant qu'**agence de voyages**, nous proposons des expériences et des vacances sur mesure qui sortent de l'ordinaire et répondent à des préférences uniques.

Il n'y a pas deux voyageurs identiques, c'est pourquoi nous sommes fiers de notre capacité à concevoir des **vacances, excursions, activités et expériences** qui reflètent les goûts et les désirs de chacun.

Que vous ayez envie d'aventure en pleine nature, d'immersion culturelle dans des villes dynamiques ou de détente dans un cadre luxueux, nous disposons de **l'expertise** et des **ressources nécessaires** pour donner vie à votre vision.

Des **hébergements** triés sur le volet, aux **excursions** exclusives, des plats délicieux, aux **transports** en train, en vélo, en voiture de location... des **circuits culinaires et œnologiques** aux découvertes de la biodiversité, des **retraites de bien-être** aux **visites culturelles**...

Nous proposons une gamme variée d'options pour répondre à toutes les envies et à tous les budgets.

Que vous voyagiez **en couple, en famille ou en groupe**, nous travaillons en étroite collaboration avec nos clients pour concevoir un itinéraire sur mesure qui réponde à leurs attentes. Vous n'avez plus qu'à profiter de l'instant et à vous créer des souvenirs inoubliables.



## INFOS PRATIQUES

Toutes les réservations sont soumises à disponibilité et à confirmation. Les prix peuvent varier en fonction de l'itinéraire, l'hébergement, des activités, de la taille du groupe et du choix de la nourriture et du transport. Un devis sur-mesure sera effectué selon vos besoins.

En tant qu'agence, nous pouvons fournir une gamme complète de service et grâce à notre partenariat avec Enterprise Rent A Car, nous pouvons également réserver des voitures de location.

Voici un éventail d'expériences et d'escapades sur mesure tout au long de l'année !



WWW.PERMASOCIAL.CLUB

+33(0)6 23 47 31 28







# OFFRES CSE

## EXCURSIONS DEMI-JOURNEE



**PERMA  
SOCIAL  
CLUB** 



[www.permasocial.club](http://www.permasocial.club)







## EXCURSION DEMI-JOURNEE



## PARCOURIR LES VIGNOBLES EN 2CV

2 options selon vos envies :

### Option 1

Votre chauffeur-guide, expert en vins, viendra vous chercher directement sur votre lieu d'hébergement, à Montpellier ou dans les environs, dans une 2CV. Pendant une demi-journée, il vous accompagne tout au long de l'**excursion** pour répondre à vos questions sur les terroirs et les vins du Languedoc.

Vous apprécierez la campagne depuis le toit décapotable et **dégusterez les vins** de deux caves traditionnelles du Languedoc.

### Option 2

Vivez une **expérience amusante et originale** dans un domaine viticole familial unique : montez à bord d'une 2CV, symbole d'un passé rétro charmant, pour faire une **dégustation de vin** et un **tour dans les vignes** !

A bord de cette voiture légendaire, vous partirez à la découverte des 17 parcelles de vignes qui composent le domaine viticole.

Vous découvrirez les plantations d'arbres, moutons, poules et chevaux.

Et pour compléter cette découverte, une sélection raffinée de leurs vins vous attend pour une dégustation.



## INFOS PRATIQUES

**Validité** : toute l'année sur demande

**Durée** : une demi-journée (option 1) ou 2 heures (option 2)

**Taille du groupe** : 2 à 3 personnes

**Tenue vestimentaire** : décontractée avec des chaussures confortables.

**Difficulté** : Facile

**Option 1.** Prix : 150€/pers Inclus : 3h30 de visite du Pic Saint-Loup en 2CV avec un guide viticole qualifié, visite de 2 vignobles, dégustation de 8 vins

**Option 2.** Prix : 45€/pers Inclus : visite d'un domaine viticole et de ses 17 parcelles, découverte de la culture autour de la plantation d'arbres et des animaux, dégustation de vins

**Autour**  **Montpellier**







## EXCURSION DEMI-JOURNEE



## LE VIN ET LA VIGNE A TRAVERS LES SAISONS

Dans ce **vignoble familial**, ancré dans **sept générations** de traditions viticoles, se trouve une expérience inoubliable qui allie **éducation, durabilité et plaisir gastronomique**.

Il ne s'agit pas seulement d'un vignoble, mais d'un **écosystème dynamique** qui regorge de vie et de diversité, de jardins potagers animés, de moutons heureux et de poules joyeuses... Les propriétaires se sont vraiment engagés à être **en harmonie avec la nature**.

Prenez part à **une aventure passionnante et éducative** menée par nos vignerons passionnés. Selon la saison, vous participerez à des **activités** telles que les vendanges, la cueillette des olives ou la taille des vignes, vous immergeant ainsi dans le processus agricole.

Tout au long de l'expérience, vous découvrirez les pratiques durables et l'attachement à la terre profond de ces agriculteurs.

À la fin de la journée, votre expérience immersive se termine par un repas pour égayer vos papilles : **un repas de vigneron dégusté à l'ombre d'arbres centenaires**.



## INFOS PRATIQUES

**Validité** : 1/2 journée, toute l'année, en fonction de la saison et des disponibilités

**Durée** : une demi-journée

**Taille du groupe** : à partir de 2 personnes

**Prix** : 65€/pers

**Code vestimentaire** : décontracté avec des chaussures confortables

**Difficulté** : facile à moyenne

**Inclus** : visite, dégustation de vin et un repas (entrée, plat principal, dessert, vin et café) composé de produits biologiques provenant du domaine (fruits et légumes de saison, œufs, etc.).

Option végétarienne disponible sur demande.

**Autour**  **Montpellier**







## EXCURSION DEMI-JOURNEE



## MASTERCLASS OENOLOGIE

Près de Montpellier, à deux pas de la mer, vivez une **aventure viticole exclusive** et extraordinaire avec Florence, Benoît et Alice, une équipe passionnée et joyeuse, dans le vignoble luxuriant de Mathieu.

Ce jeune vigneron visionnaire s'est engagé pleinement dans **l'agroforesterie et la polyculture**, créant un écosystème vivant où **les vignes côtoient harmonieusement la végétation**.

Plongez dans une **expérience sensorielle** envoûtante lors d'une masterclass de dégustation, élaborée par une **vigneronne-historienne passionnée**.

Dans ce cadre exceptionnel, dédié à la préservation de la biodiversité, chaque instant est une ode à **l'histoire et la nature**.

Eveillez vos papilles aux délices de **3 vins bio locaux**, véritables joyaux du terroir, sublimés par des **accords culinaires** subtils et raffinés. Laissez-vous transporter dans un **voyage gastronomique** inoubliable, où chaque gorgée révèle les secrets et les saveurs de ce terroir d'exception.

Voici une expérience unique et immersive qui vous laissera des souvenirs inoubliables **au cœur du vignoble**.



## INFOS PRATIQUES

**Période de validité** : entre mars et juillet, ainsi qu'en octobre

**Durée** : une demi-journée

**Taille du groupe** : 2 à 8 personnes

**Prix** : de 2 à 4 → 99€/pers ; de 5 à 8 → 59€/pers

**Code vestimentaire** : décontracté avec des chaussures confortables

**Difficulté** : Facile

**Inclus** : Une masterclass et une introduction à la dégustation de vins donnés par des professionnels. Découverte d'un projet d'agroforesterie et de la vie dans les vignobles. Dégustation de 3 vins, accompagnés des plats correspondants

**Autour**  **Montpellier**







## EXCURSION DEMI-JOURNEE



## ATELIER DE BRASSAGE DE BIERE

Venez découvrir **une ferme urbaine** en plein cœur de Montpellier qui accueille une série d'ateliers : potager, yoga, agroécologie et brassage de la bière !

A cette occasion, immergez-vous dans le monde passionnant du **brassage de la bière** au cours de cette session complète, combinant apprentissage théorique, pratique immersive et dégustation enrichissante.

Guidés par notre ingénieur agronome local et notre brasseur expérimenté, vous serez initiés aux rouages du brassage, des bases de la sélection des ingrédients à la fermentation contrôlée.

Grâce à des démonstrations interactives et à des conseils avisés, vous aurez l'occasion de mettre votre apprentissage et vos connaissances en pratique, **en brassant votre propre bière !**

Enfin, vous pourrez déguster la bière préparée par les participants précédents ou, une fois embouteillée, vous pourrez venir chercher 3 bouteilles de votre propre mélange.

L'ensemble de l'atelier promet d'être **une expérience savoureuse, enrichissante et mémorable !**



## INFOS PRATIQUES

**Période de validité** : toute l'année sur demande

**Durée** : une demi-journée

**Taille du groupe** : 4 à 15 personnes

**Prix** : 55€/pers de 2 à 4 personnes ; 49€/pers de 5 à 15 personnes

**Code vestimentaire** : décontracté avec des chaussures confortables

**Difficulté** : Facile

**Inclus** : une brève introduction à la ferme urbaine, une demi-journée d'atelier de brassage de bière détaillé et une dégustation de bière.





## EXCURSION DEMI-JOURNEE



## LES SENS EN EVEIL EXPERIENCE DU VIN

Vivez une **expérience ludique et sensorielle** dans l'univers du vin, alliant dégustation, jeux interactifs et découverte des arômes et des textures.

Dans un cadre chaleureux et convivial, encadré par un spécialiste vinicole, vous serez guidé à travers les 5 étapes fondamentales de la **dégustation** d'un vin dans un **jeu multisensoriel**.

Vous comparerez les **couleurs** des vins, identifierez les **arômes** en sentant des aliments frais et **reconnaitrez les textures en touchant des tissus**.

Le but est de débattre avec les autres participants pour trouver la combinaison parfaite correspondant aux caractéristiques du vin.

Vous aurez l'occasion de déguster une sélection de **vins biologiques d'Occitanie**, notamment du Languedoc, Val de Montferrand, Grès de Montpellier, Pic Saint-Loup **ainsi que d'autres régions françaises**.

Vous découvrirez également les détails sur la **vinification**, les **cépages** et les caractéristiques spécifiques de ces vins.

Cette expérience est une occasion unique de déguster le vin de manière **ludique, pédagogique et interactive**, tout en partageant des moments conviviaux avec d'autres amateurs de vins.



## INFOS PRATIQUES

**Période de validité :** toute l'année sur demande

**Durée :**

- Groupe de 2 à 6 personnes, 1h30, dégustation de 3 vins biologiques
- Groupe de 7 à 15 personnes, 2h, dégustation de 5 vins biologiques

**Taille du groupe :** 2 à 15 personnes

**Prix :** 65€/pers de 2 à 6 personnes ; 45€/pers de 7 à 15 personnes

**Code vestimentaire :** aucun

**Difficulté :** Facile

**Inclus :** Une expérience immersive et sensorielle pour découvrir les vins locaux et l'art de la vinification et de la dégustation.

 **A Montpellier**







## EXCURSION DEMI-JOURNEE



## CHATEAU, VIN ET CHAMPIGNONS

Bienvenue dans l'un des plus anciens vignobles de Montpellier qui œuvre pour la préservation et le développement de la biodiversité.

Site historique du XVII<sup>e</sup> siècle, dont certaines tapisseries sont **classées à l'UNESCO**, le domaine pratique l'agroforesterie et favorise le maintien et le développement de la biodiversité en collaboration avec une **ferme urbaine en permaculture**.

Accueillis par le responsable du domaine et son équipe, vous pourrez profiter d'une **visite guidée de la cave** ainsi que d'une **dégustation de vins ou de jus de fruits**.

Après une promenade dans les **jardins du château**, vous visiterez la **ferme de permaculture** où une expérience insolite vous attend : la découverte de la **culture de champignons dans un bunker** ! Vous découvrirez la méthode de production d'une espèce de champignon comestible cultivée sur place, et dont la production est partagée avec le restaurant du Château.

Pour les plus sportifs, vous pourrez **pénétrer dans le bunker**, datant de la Seconde Guerre mondiale, pour **visiter la champignonnière**.

Vous terminerez la visite par une dégustation de **vin ou de bière fabriqués sur place** !



## INFOS PRATIQUES

**Période de validité** : toute l'année sur demande

**Durée** : 3 heures

**Taille du groupe** : 4 à 15 personnes

**Prix** : 59€/pers

**Code vestimentaire** : décontracté avec des chaussures confortables

**Difficulté** : Difficile. Il faut être capable de monter/descendre une échelle.

**Inclus** : Visite guidée avec découverte de la cave à vin, dégustations de vin et/ou de bière, visite de la ferme et de la culture souterraine de champignons.







## EXCURSION DEMI-JOURNEE



## KAYAK, VIN ET DEGUSTATION

Laissez-vous guider lors d'une **balade en kayak** de deux heures sur l'**étang de l'Or**. Cet étang fait partie des étangs palavasiens, des lagunes littorales séparées de la mer Méditerranée.

Ce **site protégé** abrite une **faune et une flore remarquables**, vous pourrez observer de nombreux **oiseaux migrateurs** : flamants roses, hérons, aigrettes...

Venez découvrir cet **espace classé Natura 2000** d'une manière **unique et pédagogique** puisque votre guide vous donnera des détails sur la faune, la flore et l'écosystème unique de cet endroit.

Après l'effort, vous profiterez d'une **dégustation de vins et de produits** issus d'une ferme à quelques kilomètres.

Il s'agit d'un vignoble familial biologique, de 23 hectares, qui s'est lancé dans un grand **projet de permaculture** : traction animale, oliveraie, potager, pâturage, wwoofing, agroforesterie...

Vous pourrez, ensuite, profiter d'un moment convivial autour d'un **pique-nique** préparé par l'un de nos restaurateurs partenaires à base de **produits locaux et de saison**.

Profitez de cette escapade pour vous détendre et prendre quelques photos de ce cadre magnifique.



## INFOS PRATIQUES

**Période de validité** : toute l'année sur demande

**Durée** : une demi-journée

**Taille du groupe** : 5 à 15 personnes

**Prix** : 89€/pers

**Code vestimentaire** : tenue sportive et vieilles chaussures

**Difficulté** : moyen

**Inclus** : l'activité kayak sur l'étang de l'Or, une dégustation de vins et autres produits et un panier-repas partagé.



**Autour**  **Montpellier**

WWW.PERMASOCIAL.CLUB

+33(0)6 23 47 31 28





## EXCURSION DEMI-JOURNEE



## VINS ET PLANTES SAUVAGES COMESTIBLES

Profitez d'une **expérience gourmande et pédagogique** entre le **monde du vin** et celui de la **nature sauvage... et comestible !**

Ces activités immersives peuvent se dérouler autour de Montpellier et dans le département de l'Hérault.

Au cœur d'un domaine viticole partenaire, soigneusement sélectionné par nos soins, notre collègue et amie Alicia vous accompagnera pour une expérience **instructive et enrichissante** d'une demi-journée dans l'Hérault.

Vous ferez une **visite guidée de la cave et des vignobles**, où vous serez **initiés aux plantes sauvages comestibles** et à **l'art de la vinification** et de la **dégustation**.

Dans un cadre convivial et selon la saison, vous dégusterez des **produits du terroir** provenant de nos producteurs locaux et éthiques, ou des **produits à base de plantes** préparés par Alicia.

**Sur demande**, des activités supplémentaires peuvent être incluses telles que le yoga, l'ornithologie, une randonnée gourmande, des cours de cuisine à base de plantes sauvages...



## INFOS PRATIQUES

**Période de validité** : toute l'année sur demande

**Durée** : une demi-journée

**Taille du groupe** : 6 à 15 personnes

**Prix** : 79€/pers

**Code vestimentaire** : décontracté avec des chaussures confortables

**Difficulté** : Facile

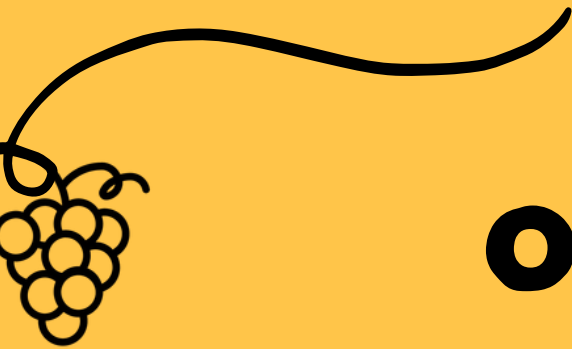
**Inclus** : une expérience d'apprentissage et de pratique autour du vin et des plantes sauvages comestibles, visite guidée du vignoble et de la cave avec dégustation de vin et pique-nique.

**Non inclus** : transport, boissons pendant l'expérience

Dans  **l'Hérault**







# OFFRES CSE

## EXCURSIONS JOURNÉE



**PERMA  
SOCIAL  
CLUB** 



[www.permasocial.club](http://www.permasocial.club)







## EXCURSION JOURNEE



## POTERIE ET EXPLORATION SOUTERRAINE DANS LA VALLEE DE L'HERAULT

### Matin

Au cœur du village médiéval de Saint-Guilhem-le-Désert, classé parmi les plus beaux villages de France, découvrez un atelier de poterie immersif animé par des artisanes locales. Vous apprendrez à façonner vos propres tasses en argile, en explorant les techniques traditionnelles de modelage. Chaque participant créera des pièces uniques, qui seront ensuite cuites et expédiées. Un temps libre vous permettra ensuite de flâner dans les ruelles du village .

### Déjeuner

Vous dégusterez un déjeuner convivial mettant à l'honneur les produits du territoire. Selon l'option choisie, le repas sera servi dans un restaurant local ou sous forme d'un buffet végétalien élaboré par un traiteur engagé, à partir de produits biologiques, locaux et de saison.

### Après-midi

L'après-midi se poursuit par une exploration de la Grotte de Clamouse, site naturel exceptionnel façonné depuis des millénaires. Équipés de casques et lampes frontales, vous parcourrez les galeries souterraines lors d'un parcours ludique mêlant exploration, passerelles et tyroliennes, accompagné par des guides professionnels.

Cette immersion sensorielle au cœur de la roche vous invite à découvrir un univers naturel fascinant et à vivre une expérience collective mémorable.



## INFOS PRATIQUES

**Validité :** toute l'année sur demande

**Durée :** une journée

**Taille du groupe :** 20 à 45 personnes

**Prix :** à partir de 130€/pers pour 45 personnes

**Code vestimentaire :** tenue décontractée avec chaussures fermées

**Difficulté :** facile à intermédiaire

**Inclus :** Transport en autocar, atelier poterie encadré par des artisans, cuisson et envoi des créations, déjeuner avec produits locaux, activité spéléologique guidée dans la Grotte de Clamouse, accompagnement logistique par Perma Social Club.



**Vallée de l'Hérault**







## EXCURSION JOURNEE



## VIN ET CUISINE ENTRE CHATEAU ET FERME

### Matin

Découverte d'un **château viticole du XVII<sup>e</sup> siècle** à Montpellier, qui pratique l'agroforesterie et travaille au maintien ainsi qu'au développement de la biodiversité en collaboration avec une ferme urbaine en permaculture.

Après une **visite guidée de la cave** et une **dégustation de vins**, un chef professionnel animera une **masterclass culinaire** participative et zéro déchet. Il vous accompagnera dans la préparation de plats végétariens.

### Déjeuner

Vous aurez le plaisir de **déguster les préparations** créées lors de la masterclass. Les produits sont biologiques et de saison, et selon la période de l'année, le déjeuner est servi sur une terrasse ombragée ou dans l'une des salles du château.

### Après-midi

La directrice de Perma Social Club, Alice, vous guidera pour une petite balade dans les jardins du château et la découverte de la ferme urbaine en permaculture.

Cette ferme est un **joyau de biodiversité** où vous pourrez découvrir la polyculture avec un poulailler, des potagers, un système d'aquaponie, une forêt comestible, une cuisine associative et un bar... de quoi attiser votre curiosité !



## INFOS PRATIQUES

**Validité** : toute l'année sur demande

**Durée** : une journée

**Taille du groupe** : 6 à 15 personnes

**Prix** : 75€/pers

**Code vestimentaire** : décontracté avec des chaussures confortables

**Difficulté** : Facile

**Inclus** : Visite guidée de la cave à vin, dégustation de 3 vins, masterclass culinaire avec un chef, déjeuner végétarien léger, découverte des jardins et d'une ferme urbaine en permaculture. Accompagnement et traduction français-anglais par Alice, votre directrice d'agence.







## EXCURSION JOURNEE



## AGRICULTURE MIXTE LE TERROIR AUTREMENT

Bienvenue dans un **domaine en polyculture**, situé au pied d'un massif protégé et d'un réservoir de biodiversité qui s'étend de Montpellier à Sète.

Vous passerez la journée à découvrir cette **ferme biologique où se côtoient vigne, maraîchage, élevage de porcs et de chèvres**. Vous vivrez une expérience instructive et savoureuse.

Une visite explicative du domaine, ayant pour vocation la réhabilitation, vous permettra de comprendre comment la biodiversité est maintenue et développée par la pratique de la polyculture.

Vous pourrez profiter d'un **panier-repas partagé**, tandis que des produits fabriqués sur place vous seront fournis : **fromages et vin**.

Selon la saison, vous pourrez même assister à la traite des chèvres et des brebis. Pendant la visite, vous aurez l'occasion d'**interagir avec le vigneron et les producteurs** de fromage, de porc et de légumes du marché pour en apprendre davantage sur la ferme. Alice, la directrice de Perma Social Club, se fera un plaisir de vous accompagner si nécessaire.

A l'avenir, des ateliers participatifs seront développés à la ferme. Cette journée d'excursion peut être adaptée en fonction de vos envies et besoins.



## INFOS PRATIQUES

**Validité** : toute l'année sur demande

**Durée** : une journée

**Taille du groupe** : 6 à 20 personnes

**Prix** : 75€/pers

**Code vestimentaire** : décontracté avec des chaussures confortables

**Difficulté** : Facile

**Inclus** : visite guidée du domaine, de la cave à vin, de la chèvrerie, de la ferme maraîchère et de sa serre bioclimatique. Dégustation de vins du domaine, fromage, et jus de fruits pour accompagner votre panier-repas. Présence d'Alice si nécessaire.



**A Montpellier**







## EXCURSION JOURNEE



## VIN ET MIEL AUTOUR DU LAC SALAGOU

Profitez d'une **visite interactive** d'un domaine viticole biologique à Canet : **promenade** dans le vignoble (avec votre téléphone ou des tablettes fournies par le domaine) pour découvrir ses secrets, suivie d'une heure de **dégustation** dans la cave.

Nb : des **livres de coloriage** peuvent être mis à la disposition pour les enfants pendant la dégustation.

Dégustez un **pique-nique « gastro-cool »** autour d'une table ombragée, au milieu des vignes du domaine, avec entrée/plat/dessert pour les parents.

Le pique-nique enfant peut être réservé sur demande.

Dans l'après-midi, vous visiterez la **Miellerie du Salagou** à Clermont l'Hérault, certifiée Ecocert, avec une exposition dédiée à l'apithérapie, des ruches visibles à l'extérieur, une salle de projection, un espace détente et librairie... Une introduction au **monde des abeilles** et la découverte du passionnant **métier d'apiculteur** !

Vous serez à 3km du lac du Salagou, alors pourquoi ne pas aller le visiter ou vous baigner ?

Vous pourriez également faire du kayak ou du pédalo dans l'un de nos plus beaux sites naturels préservés et finir votre journée à la Guinguette du Salagou à Octon.



## INFOS PRATIQUES

**Validité** : 7/7 jours de mi-juin à mi-septembre et du lundi au vendredi tout le reste de l'année

**Durée** : une journée

**Taille du groupe** : de 2 à 20 personnes

**Prix** : 69€/pers

**Code vestimentaire** : décontracté avec des chaussures confortables

**Difficulté** : Facile

**Inclus** : visite didactique du domaine viticole, prêt d'une tablette ou lien interactif sur smartphone, pique-nique "gastro-cool", visite d'une miellerie, dégustation de miel bio et de vin



**Autour** **Lac du Salagou**







## EXCURSION JOURNEE



## VIGNOBLES ET HERBES AROMATIQUES A LA FERME

A mi-chemin entre Nîmes et Montpellier, vous serez accueillis dans un **domaine viticole** situé sur les hauteurs du village de Castries, **entre vigne, mer et montagne**.

Vous passerez la matinée, dans cette ancienne propriété des Templiers **datant du XIIIème siècle**, un domaine familial depuis 4 générations.

Vous y apprécierez la **visite de la cave et la dégustation de leurs vins biologiques**.

Au sein du domaine, un **repas en 3 temps** vous sera proposé avec des **produits frais et locaux** préparés avec soin par un traiteur local partenaire.

L'après-midi, vous découvrirez une **ferme urbaine en permaculture** située sur une ancienne parcelle d'un des plus vieux Châteaux vigneron de Montpellier.

Vous y serez accueillis par un membre pour une expérience nature : un atelier de **création d'infusion** avec des plantes sauvages.



## INFOS PRATIQUES

**Période de validité** : toute l'année sur demande

**Durée** : une journée

**Taille du groupe** : 50 personnes

**Prix** : à partir de 69€/personne

**Code vestimentaire** : décontracté avec des chaussures confortables

**Difficulté** : Facile

**Inclus** : transport en autocar, visite du domaine, dégustation de vins, déjeuner en 3 temps avec vin en option, atelier à la ferme de création tisanes et herbes aromatiques



**Autour**  **Montpellier**





## EXCURSION JOURNEE



## CHATEAU, VINS ET INFUSIONS

Bienvenue dans une des **Folies de Montpellier** !

Durant la matinée, ce vignoble, site historique datant du XVII<sup>ème</sup> siècle, vous accueillera pour une visite guidée de sa **cave de vinification** ou, **au choix**, une visite historique du **Château avec son patrimoine répertorié à l'UNESCO**.

La matinée se termine avec une dégustation des vins du château au sein du caveau.

Nous vous proposerons un **déjeuner au restaurant du Château**. Un **menu en 3 temps**, se composant au gré des saisons, mettra en lumière une cuisine gastro du marché avec des produits frais, accompagnée des vins du Château ainsi que des fleurs et des herbes aromatiques du jardin.

Dans l'après-midi, après une déambulation dans les **jardins du Château**, vous visiterez la **ferme en permaculture** située sur une ancienne parcelle du Château.

Vous y serez accueillis par un membre de la ferme pour une expérience nature : un atelier de création d'infusion avec des plantes sauvages, dont certaines poussent sur place !



## INFOS PRATIQUES

**Période de validité** : Toute l'année sur demande, sauf les weekends

**Taille du groupe** : 50 personnes

**Prix** : à partir de 92€/personne

**Code vestimentaire** : décontracté avec des chaussures confortables

**Difficulté** : Facile

**Inclus** : transport, visite de la cave à vin, dégustation de vins, déjeuner en 3 temps avec boissons, visite de la ferme urbaine en permaculture et atelier infusion à base d'herbes aromatiques sauvages







## EXCURSION JOURNEE



## DECOUVERTE DES CEVENNES GARDOISES

En couple, groupe ou en famille, découvrez les **Cévennes Gardoises** grâce à ces lignes de chemin de fer préservées.

Le matin, vivez une expérience unique en traversant des paysages grandioses, et découvrez la **beauté du Gard** comme vous ne l'avez jamais vu.

A midi, savourez un délicieux **pique-nique**, préparé par l'un de nos restaurateurs partenaires, au bord des **Gardons de Saint-Jean-du-Gard**. Les enfants pourront également s'amuser dans une aire de jeu attenante pendant que vous profitez d'un moment de détente en pleine nature.

L'après-midi, embarquez à bord d'un **train** datant de 1949 qui vous conduira directement dans un **jardin botanique** exceptionnel.

Ce parc abrite des centaines de variétés d'arbres et de plantes et propose une **expérience unique alliant éducation, préservation et animations ludiques**. Entre labyrinthe, zone de jeu, balade aérienne, visites guidées et ateliers, **petits et grands y trouveront leur bonheur !**

- l'**atelier biodiversité** : fabriquez un hôtel à insectes pour contribuer à la préservation de l'environnement
- l'**atelier nature et art** : réalisez des œuvres d'art naturelles

Vous repartez alors avec un beau souvenir de votre journée !



## INFOS PRATIQUES

**Validité** : d'avril à octobre

**Durée** : une journée

**Taille du groupe** : jusqu'à 55 personnes

**Prix** : selon la date et le nombre de participants

**Code vestimentaire** : décontracté avec des chaussures de sport

**Difficulté** : Facile

**Inclus** : Transport en autocar, 3 activités dans les Cévennes gardoises, repas (pique-nique) et accompagnement logistique

**Option** : goûter, assurance voyage



Dans le  **Gard**

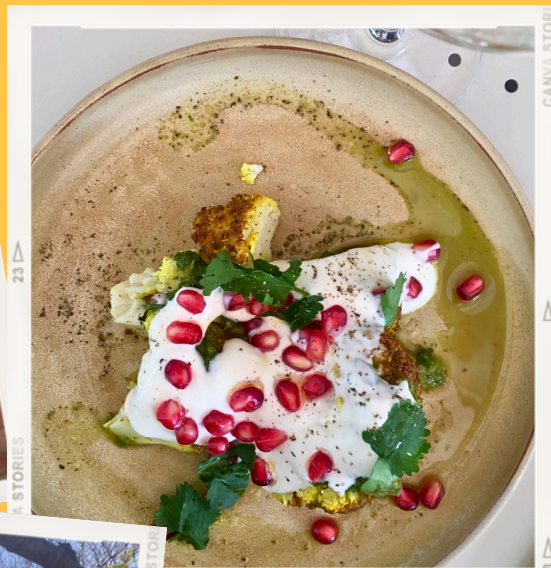






# OFFRES CSE

## COURTES ESCAPADES



**PERMA  
SOCIAL  
CLUB** 



[www.permasocial.club](http://www.permasocial.club)







## COURTE ESCAPADE



## INFOS PRATIQUES

**Période de validité :** toute l'année

**Durée :** 2 jours, 1 nuit

**Taille du groupe :** 2 à 6 personnes

**Prix :** à partir de 459 €/2pers en basse saison  
à partir de 479 €/2pers en haute saison

**Code vestimentaire :** quelle que soit la saison, nous vous suggérons de prévoir des tenues élégantes, décontractées, sportives et même un maillot de bain !

**Difficulté :** Facile

**Inclus :** rencontre avec un producteur local, suggestions d'expériences culturelles et actives locales, repas raffinés... et tout un tas de surprises !

**Pic Saint-Loup**  **Cevennes**

WWW.PERMASOCIAL.CLUB

+33(0)6 23 47 31 28

## WEEKEND PERMA SURPRISE

Vivez un voyage aux allures de **chasse aux trésors** !

En demi-pension pour un week-end, à deux ou entre amis, plongez dans l'inconnu pour **un week-end surprise et gourmand**. Tel un jeu de piste, à chaque étape, votre prochaine destination vous est révélée par une lettre.

De **surprise en surprise**, vous découvrirez notre région à travers ses saveurs et ses couleurs. **Faites-nous part de vos préférences** et nous nous occuperons du reste !

### Hébergement

Dans un lieu naturel, le temps d'une nuit, vous apprécierez le **calme et la beauté de la nature**. Une chambre délicatement décorée avec sa salle de bain et ses produits éthiques vous attend.

### Restauration

Nos partenaires culinaires vous font manger **bio, de saison et/ou local**.

### Activités

Les surprises de ce voyage sont au rendez-vous, alors **préparez-vous à tout** ! Et pour votre temps libre, nous pouvons vous recommander des expériences culturelles, de bien-être ou plus actives.







## COURTE ESCAPADE



## PIC SAINT-LOUP VIVEZ L'EXPERIENCE AUTREMENT

Bienvenue dans votre week-end nature et gastronomique, en demi-pension, près de la montagne **Pic Saint-Loup**.

Situé dans un **village pittoresque** à 20 minutes au nord de Montpellier, vous êtes à proximité des **meilleurs sites de randonnée et points de vue** que notre région a à offrir. Accueillis par notre ami et collègue Lionel, viticulteur et apiculteur de métier, vous séjournerez dans un **gîte bioclimatique éco-construit**.

Découverte d'un **vignoble local**, de ses pratiques et de ses vins, de son engagement dans le développement durable, suivie d'une dégustation commentée... **Activités lentes et naturelles** : baignade dans un lac local, randonnée botanique, voyage à bord d'un train à vapeur... Voici ce qui vous attend lors de ce séjour !

Et si vous aimez le vélo, n'hésitez pas à apporter votre propre vélo, ou nous pourrions nous arranger pour en mettre un à votre disposition !

Voici un week-end pour profiter des **rencontres** avec les producteurs locaux, des **dégustations** de mets et de vins et des **activités sportives** dans la nature...



## INFOS PRATIQUES

**Période de validité** : toute l'année sur demande

**Durée** : 2 jours, 1 nuit

**Taille du groupe** : 2 à 6 personnes

**Prix** : 399€/2pers

**Code vestimentaire** : décontracté avec des chaussures confortables

**Difficulté** : Facile

**Inclus** : Une nuit dans un Gîte de France bioclimatique avec terrasse donnant sur un champ d'oliviers. Demi-pension (dîner de 2 plats et petit déjeuner maison) Dégustation de vin, promenades botaniques, expérience à bord d'un train à vapeur et nos meilleures recommandations dans la région.



**Autour Pic Saint-Loup**







## COURTE ESCAPADE



## BIERES ET INFUSIONS

Venez découvrir le monde de la permaculture, de la bière et des plantes aromatiques dans une ambiance décontractée, au nord de Montpellier.

Vous vous rendrez dans une **ferme permaculturelle collaborative** à Montpellier, créée sur un domaine viticole.

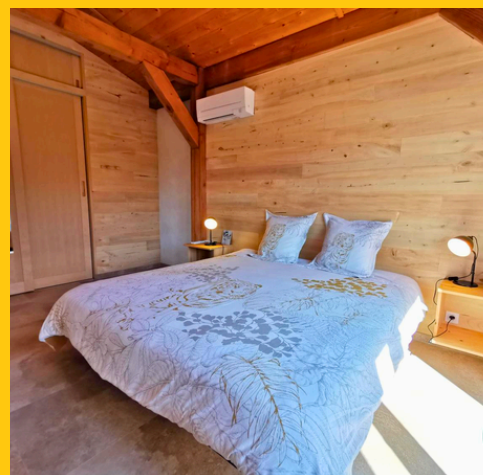
Entouré de **potagers, d'une serre, d'un bar associatif** et de bien d'autres projets, notre ingénieur en permaculture et en agriculture vous guidera dans un **atelier de brassage de bière**.

Après cet atelier et une **dégustation de bière**, le brassage n'aura plus de secret pour vous !

Pour 2 nuits, vous séjournerez chez Lionel, dans un cadre naturel et pittoresque à Saint-Jean-de-Cuculles. Dans son **gîte bioclimatique**, au milieu d'une **oliveraie**, vous serez bercés par le rythme du **soleil et des cigales**. Il dispose d'une salle de bain, d'une cuisine équipée et d'un salon ouvrant sur une terrasse avec vue sur l'oliveraie... le jardin vous offrira un **écrin de verdure** !

Le lendemain, vous rencontrerez un autre habitant qui vous emmènera à la découverte des **herbes aromatiques et médicinales**.

Au cours de cet atelier, vous aurez le plaisir de cueillir différentes plantes sauvages afin de **préparer et de déguster des tisanes fraîches**.



## INFOS PRATIQUES

**Période de validité** : toute l'année (mieux pendant les ailes de saison)

**Durée** : 2 jours, 1 nuit

**Taille du groupe** : 2 à 6 personnes

**Prix** : à partir de 600€/2 pers

**Code vestimentaire** : décontracté avec des chaussures confortables

**Difficulté** : Facile

**Inclus** : 2 nuits en gîte rural, atelier et dégustation de bière, atelier et dégustation de plantes aromatiques et médicinales, découverte d'une ferme en permaculture située sur l'un des plus anciens domaines viticoles de Montpellier.

Montpellier  Pic Saint-Loup







## COURTE ESCAPADE



## DESTINATION GARD

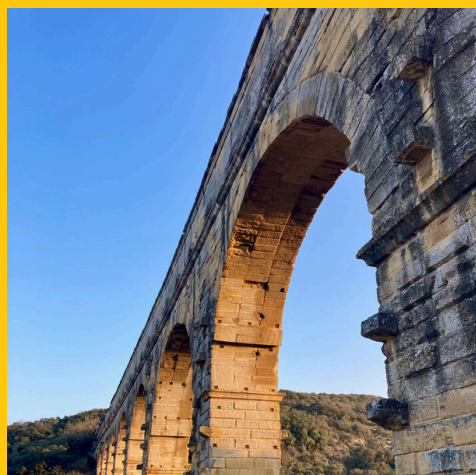
Culture et gastronomie sont au rendez-vous pour ce séjour dans le département du Gard. Les passionnés d'histoire et de bonne nourriture seront ravis du programme concocté.

Vous découvrirez les sites incontournables du Gard, notamment le célèbre Pont du même nom ainsi que la ville d'Avignon. Vous aurez également l'occasion de déguster des produits locaux et responsables tels que de l'huile d'olive et du vin et de repartir avec des souvenirs gourmands pour la maison et la famille.

Vous logerez dans un hôtel écoresponsable 3\*, à la décoration unique, dans un village vigneron à mi-chemin entre le Pont du Gard et Avignon. Votre chambre vous offrira tout le confort nécessaire avec notamment une salle de bain privative. Vous pourrez également profiter de la piscine de l'hôtel, du restaurant-bar ainsi que d'un petit déjeuner copieux.

Le soir, vous dînez dans son restaurant à la décoration vintage, où vous pourrez savourer un plat et un dessert gourmand, tel qu'un mille-feuille au citron ou un tiramisu, avec un verre de vin de la région.

Enfin, si vous le souhaitez, nous pourrions vous faire des recommandations pour vos déjeuners et votre temps libre afin de vous offrir un séjour unique.



## INFOS PRATIQUES

**Période de validité :** toute l'année

**Durée :** 2 jours, 1 nuit

**Taille du groupe :** 2 à 4 personnes

**Prix :** à partir de 299€/2pers et à partir 520€/4pers (selon la saison)

**Code vestimentaire :** décontracté avec des chaussures confortables

**Difficulté :** Facile

**Inclus :** Une nuit dans un hôtel écoresponsable 3 étoiles, avec piscine. La demi-pension (un dîner avec plat, dessert et un verre de vin ainsi qu'un petit déjeuner). Découverte de sites historiques du département du Gard en autonomie et dégustation de produits locaux

Dans le  Gard







## COURTE ESCAPADE



## DANS LA PEAU D'UN VITICULTEUR

Vivez une expérience **naturelle et immersive** dans un **château viticole** à proximité de **Carcassonne** et de sa **cité médiévale**.

Bienvenue dans un château viticole tenu par Pierre, un **artiste vigneron**. Pendant votre séjour, vous logerez dans l'une des ailes aménagées du château, **entouré de son lac, de sa forêt et de ses vignes**. De quoi se ressourcer !

Vous découvrirez ses **pratiques et ses vins biologiques**. Profitez d'une **dégustation** de vins et découvrez la **vie d'un vigneron** au fil des saisons, de la taille à la mise en bouteille en passant par les vendanges. **Visitez la ville médiévale**, déjeunez dans l'un de nos restaurants recommandés, partez en randonnée ou participez à des activités de plein air.

Situées à 15 minutes au sud de Carcassonne, vos chambres d'hôtes : une ou deux chambres doubles confortables avec une salle de bain soigneusement décorée.

Le salon et la terrasse vous accueillent pour des **moments de détente** et pour vos repas, préparés avec soin par vos hôtes. Pour **faire chanter vos papilles**, les repas peuvent être accompagnés des vins du château !



## INFOS PRATIQUES

**Période de validité** : toute l'année sur demande

**Durée** : 3 jours, 2 nuits

**Taille du groupe** : 2 à 4 personnes

**Prix** : 480 € pour 2 personnes / 845 € pour 4 personnes

**Code vestimentaire** : décontracté et chaussures confortables

**Difficulté** : Facile

**Inclus** : Deux nuits en chambres d'hôtes dans un château viticole avec son lac, sa forêt et ses vignes. Demi-pension (bio et/ou locale), dégustation de vins, découverte de la vie d'un vigneron au fil des saisons...

**Autour**  **Carcassonne**







## COURTE ESCAPADE



## UNE PAUSE ENTRE MER ET TERRE

Profitez d'un séjour de **4 jours et 3 nuits** au cœur de la région de Montpellier, **entre campagne préservée et mer Méditerranée**. Plongez dans un voyage durable, riche en expériences, qui offre son lot de découvertes authentiques et de moments inoubliables.

Vous séjournerez dans **une cave à vin reconvertie**, au cœur d'un petit village au sud de Montpellier, à 15 minutes à vélo de la mer.

De là, nous avons sélectionné pour vous des villages pittoresques à visiter. Vous suivrez le rythme du soleil et de la nature en pratiquant des **activités nautiques** au lac du Salagou, en dégustant des **produits locaux** dans les brasseries artisanales et les restaurants de Saint-Guilhem-Le-Désert, en profitant des **découvertes de Maguelone** et de sa cathédrale, ainsi que de ses environs entre flamants roses et étangs.

Avec une visite guidée d'une **ferme urbaine** située sur un ancien château viticole et un tour de ville, vous serez séduit par le charme intemporel de **Montpellier, ville de saveurs, d'histoire et de culture**.



## INFOS PRATIQUES

**Période de validité** : toute l'année

**Durée** : 4 jours, 3 nuits

**Taille du groupe** : 2 personnes

**Prix** : à partir de 800€/2pers

**Code vestimentaire** : décontracté

**Difficulté** : Facile à modéré

**Inclus** : 3 nuits dans une cave à vin reconvertie, dégustations de vin et de bière, visite guidée de Montpellier, visite des jardins et de la ferme en permaculture avec Alice. Visite de la cathédrale de Villeneuve-lès-Maguelone (audioguide)



Dans  l'Hérault







# OFFRES CSE

## ESCAPADES PROLONGÉES



**PERMA  
SOCIAL  
CLUB** 



[www.permasocial.club](http://www.permasocial.club)







## ESCAPADES PROLONGEES



## INFOS PRATIQUES

Période de validité : sur demande

Durée : 6 jours, 5 nuits

Taille du groupe : 20 personnes

Prix : à partir de 1 655€/personne

Code vestimentaire : aucun

Difficulté : facile

Inclus : 5 nuits à l'hôtel, les petits-déjeuners, déjeuners et dîners dans les différents restaurants (pension complète), les activités et visites sur Marseille, Avignon et Montpellier (musée, visites guidées, site touristique, dégustation, masterclass, opéra...) le transport en train Marseille-Avignon et en autocar Avignon-Montpellier

Marseille  Montpellier

## CULTURE ET GOURMANDISE

De Marseille à Montpellier, en passant par Avignon, embarquez pour un séjour riche en découvertes culturelles, gastronomiques et ludiques.

La découverte de **Marseille** et son patrimoine à travers la visite de musées, l'histoire de la ville et de son architecture : les lieux incontournables de la Cité Phocéenne. Vous séjournerez dans un hôtel étoilé et moderne avec vue sur le vieux port, et savourerez des plats créatifs et engagés dans nos restaurants partenaires.

Direction **Avignon** pour effectuer une visite guidée et découvrir son patrimoine tel que le **Palais des Papes**, classé au patrimoine UNESCO. Partez, ensuite, en direction d'un village vigneron connu pour sa cave nature ; de quoi découvrir un **domaine oléicole** et des **vins de la région**.

Avant de partir pour Montpellier, vous ferez un détour par l'incontournable **Pont Du Gard**, pour une immersion dans l'héritage romain.

**Montpellier** vous accueillera de façon ludique avec une **chasse aux trésors** et une soirée dans un **piano-bar**.

Vous explorerez également l'un des plus anciens vignobles de Montpellier et profiterez d'une **masterclass œnologique**. Avant de finir en beauté, avec un concert à l'**Opéra Comédie de Montpellier**.







## ESCAPADES PROLONGEES



## VOYAGE A VELO DE TOULOUSE A MONTPELLIER

Bienvenue dans l'aventure cycliste Toulouse - Montpellier, où vous **pédalerez 5 jours avec une moyenne de 60 km/jour**, pour un total de 295 km, et profiterez de 2 jours de repos bien mérités !

La majorité du **parcours est plat**, sans grandes montées, et la plupart des routes sont goudronnées. Bien qu'il s'agisse principalement de routes vertes, il y a de nombreux chemins de halage le long des canaux de terre, certains tronçons sont sur de petites routes locales avec très peu de véhicules, et d'autres sur des routes plus fréquentées.

Tout au long de ce voyage, un accompagnateur **vous soutiendra** et fournira un briefing général avant le départ. Il **portera également vos affaires** de A à Z et s'assurera que vous êtes en sécurité sur les routes.

**Selon vos préférences**, vous pourrez profiter d'un hébergement économique ou confort et vous recevrez des adresses pour visiter nos producteurs locaux et goûter leurs produits.

Facultatif : les voyages à vélo peuvent inclure la location de vélos, des dîners, un itinéraire plus court, moins intense.

**Nous pouvons nous adapter aux besoins de chacun !**



## INFOS PRATIQUES

**Période de validité** : sur demande, mieux pendant les ailes de saison

**Durée** : 7 jours, 6 nuits

**Taille du groupe** : 8 à 12 personnes

**Prix** : à partir de 992 €/pers (option Confort) ou 905 €/pers (option Budget)

**Code vestimentaire** : sportif et décontracté

**Difficulté** : Difficile, une moyenne de 60Km/jour à vélo pendant 5 jours

**Inclus** : Dîner de bienvenue et de départ, 6 petits déjeuners et les nuitées, tous les transferts de bagages de Toulouse à Montpellier, le guide accompagnateur, l'itinéraire téléchargeable avec les étapes culturelles et gastronomiques.

**Toulouse**  **Montpellier**







## ESCAPADES PROLONGEES



## VIN ET GASTRONOMIE ENTRE AVIGNON ET MONTPELLIER

Découvrez les merveilles de la région Occitanie au cours d'une semaine de vacances inoubliable ! D'Avignon à Montpellier, ce voyage de découverte et de plaisir vous fera découvrir des **paysages à couper le souffle**, des **vignobles renommés**, des **monuments historiques** et des **spécialités culinaires locales**.

Vous explorerez la campagne cultivée d'un village typique du sud de la France, vous vous émerveillerez devant le célèbre **Pont-du-Gard**, vous déambulerez dans les rues médiévales d'**Aigues-Mortes** et vous découvrirez les trésors cachés de **Montpellier** et de ses environs.

Tout au long de votre voyage, vous rencontrerez des professionnels passionnés qui vous feront découvrir les trésors de la région.

Vous séjournerez dans des **hébergements confortables** et dégusterez une **cuisine locale** savoureuse.

Ce voyage promet d'être une expérience mémorable, respectueuse de l'environnement et de la culture locale.

Découvrez le Sud de la France à travers ses couleurs, ses senteurs et ses saveurs !



## INFOS PRATIQUES

**Période de validité** : sur demande, mieux pendant les ailes de saisons

**Durée** : 8 jours, 7 nuits

**Taille du groupe** : à partir de 2 personnes

**Prix** : à partir de 2 315€/2 pers

**Code vestimentaire** : Décontracté

**Difficulté** : Facile

**Inclus** : 7 nuits d'hébergement dans des hôtels 3 et 4 étoiles. 7 petits déjeuners, 7 dîners et 2 déjeuners. 4 visites de sites/monuments historiques. 9 dégustations de vin et 1 dégustation d'huile d'olive. Un billet pour le « petit train des marais salants »

Avignon  Montpellier







## ESCAPADES PROLONGEES



## ROAD TRIP EN OCCITANIE

Plongez au cœur de la région Occitanie lors de ce séjour en itinérance, de **8 jours et 7 nuits**, où détente et découverte se conjuguent à merveille, dans le respect de l'environnement et l'engagement auprès des producteurs locaux.

Commencez votre aventure à **Toulouse**, où un havre de paix vous attend pour une première nuit reposante. Découvrez la ville rose avant de vous rendre à **Carcassonne**, où vous serez séduit par son histoire médiévale.

Ensuite, direction le **lac du Salagou** pour une journée de détente au bord de ses eaux turquoise. Puis, explorez **Montpellier et ses environs** depuis votre hébergement unique dans une cave à vin rénovée.

Terminez en beauté à **Villeneuve-lès-Maguelone**, où vous visiterez sa cathédrale, avant d'être guidé dans la visite d'une ferme urbaine en permaculture à Montpellier.

**De découvertes culturelles en plaisirs gourmands**, ce séjour vous promet des moments incroyables tout en soutenant l'économie locale et en préservant notre bel environnement naturel...



## INFOS PRATIQUES

**Période de validité** : sur demande, mieux pendant les ailes de saisons

**Durée** : 8 jours, 7 nuits

**Taille du groupe** : 2 personnes

**Prix** : à partir de 2 300€/2 personnes

**Code vestimentaire** : Décontracté

**Difficulté** : Moyenne

**Inclus** : 7 nuits entre Toulouse et Montpellier. Visite guidée de Toulouse, Carcassonne et Montpellier, location de vélos électriques et normaux, dégustation de vins et de bières biologiques. Visite des jardins et de la ferme en permaculture avec Alice.

En option : location de voiture



**Toulouse**  **Montpellier**







## ESCAPADES PROLONGEES



## 15 JOURS DE VACANCES A TRAVERS LA FRANCE

Idéal pour **découvrir la France autrement**, ce voyage dans le **sud de la France** vous emmène d'**Orléans à Dijon**, en passant par les points forts de l'**Occitanie** et de la région **Provence-Alpes-Côte d'Azur**.

Vous visiterez différentes villes et séjournerez dans des **hébergements durables** à l'extérieur de ces villes.

Au cours de la visite, vous découvrirez plusieurs vignobles où vous pourrez **déguster des vins biologiques**. À **Carcassonne**, vous pourrez explorer la ville lors d'une balade à vélo et découvrir **sa cité médiévale**. Lorsque vous arriverez au **lac du Salagou**, vous pourrez vous baigner et faire une belle promenade autour du lac.

Le village de **Saint-Guilhem-le-Désert** est l'un des plus beaux villages de France, avec la rencontre de producteurs locaux et **dégustation de bières locales**.

Découverte de **Montpellier**, la ville du patrimoine entre mer et montagne, des salins, avant de vous rendre à **Marseille** pour découvrir ses **falaises locales**.

Enfin, en remontant vers le nord, une halte à **Dijon**, pour y **déguster de délicieux produits locaux** et **séjourner en pleine nature**



## INFOS PRATIQUES

**Période de validité** : sur demande, mieux pendant les ailes de saison

**Durée** : 15 jours, 14 nuits

**Taille du groupe** : plus de 2 personnes

**Prix** : à partir de 4 500€/2 pers

**Code vestimentaire** : décontracté

**Difficulté** : facile à moyenne

**Inclus** : un voyage complet à travers la France (Orléans, Toulouse, Carcassonne, Montpellier, Marseille et Dijon) y compris les principaux points de repère et adresses hors des sentiers battus pour profiter de la nourriture, du vin et de la culture locale, avec une dose de développement durable !

Option : location de voiture



**A travers France**







# AGENCE DE VOYAGE DURABLE

**PERMA  
SOCIAL  
CLUB** 

## CONTACT

Alice Benisty-Triay  
+33(0)6 23 47 31 28  
[contact@permasocial.club](mailto:contact@permasocial.club)  
[www.permasocial.club](http://www.permasocial.club)

ZAC Maumarin, 3 rue du Maquis,  
34920, Le Crès, France  
848 617 379 - IM034190015



## CREDITS

Séjours/expériences peuvent être adaptés aux familles et aux enfants

Grégory Montigny, Morgan McIlwain,  
The Icon Z, Ludovic Séverac, Train à vapeurs, Freepik at Flaticon

Tous les prix sont nets de commissions. Nous nous réservons le droit de modifier les prix et la disponibilité de nos excursions et voyages pour des raisons incluant, mais sans s'y limiter : la taille du groupe, l'indisponibilité de nos partenaires, l'évolution du marché et/ou des conditions météorologiques. N'hésitez pas à nous contacter et nous serons ravis de répondre à vos besoins.



[www.permasocial.club](http://www.permasocial.club)

